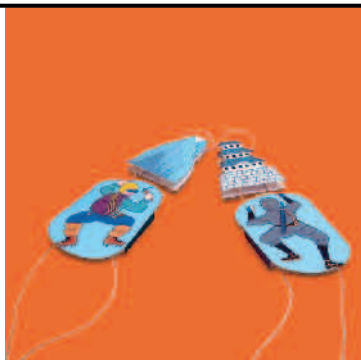


キヤノン ペーパークラフト 豆知識ブック

おもちゃシリーズ

登り人形

あら！不思議？  
左右のひもを交互に引っ張ると人形がどんどん登っていきます。  
右のひもを引くと人形の右側が登り、左のひもを引くと今度は左側が登ります。  
人形の裏を見ながら実験してみましょう。どうして登るのか、そのしくみがよく分かります。



\*上の枠を切り抜きましょう。他のペーパークラフトのページも集めると、豆知識ブックが出来ます。

### 用意するもの

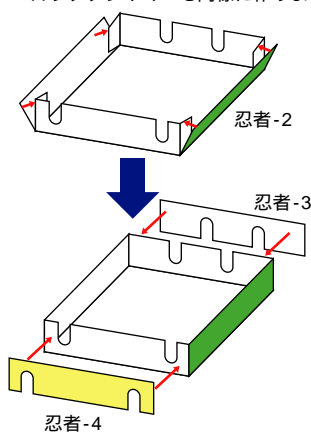
2mと10cmに切った風糸、料理用の糸を用意します。

### つくりかた

1枚目から3枚目までをプリントアウトして、各パーツを切取線で切り抜き、折線を折ります。

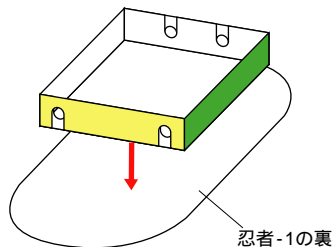
#### 1. 箱をつくる

図のようにのりで貼ります  
\*ロッククライマーも同様に作ります



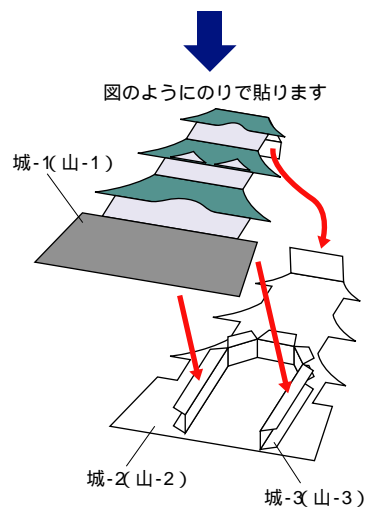
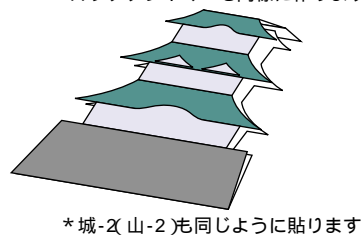
#### 2. キャラクターをつける

上下に注意して貼ります  
\*ロッククライマーも同様に作ります



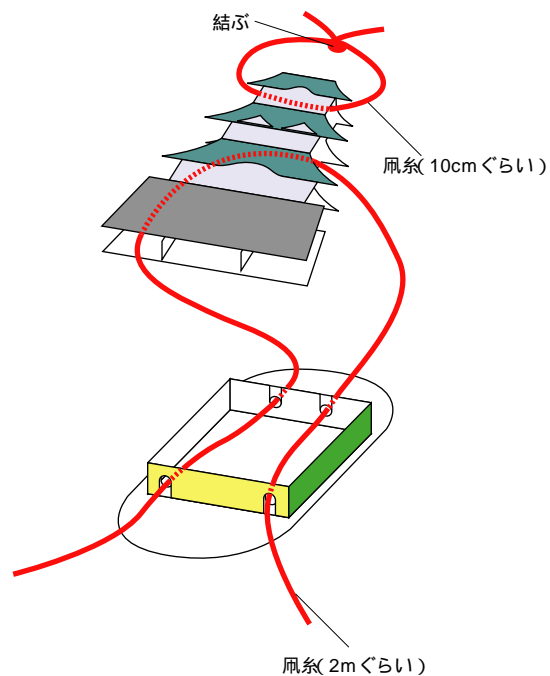
#### 3. 城山をつくる

城-1(山-1)をふたつに折って貼ります  
\*ロッククライマーも同様に作ります



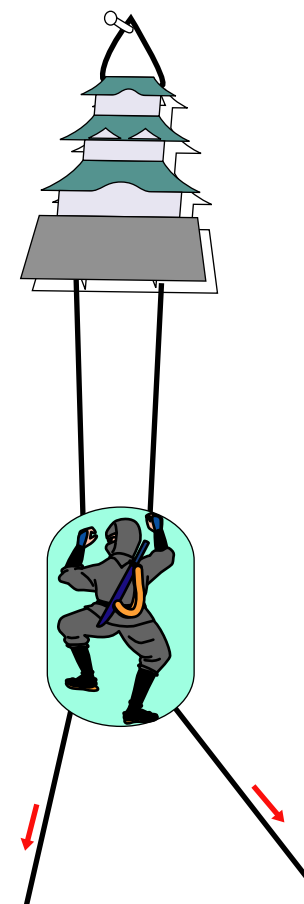
#### 4. 糸を通す

風糸を2本図のように通します。



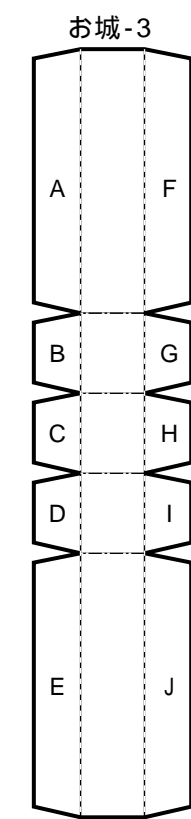
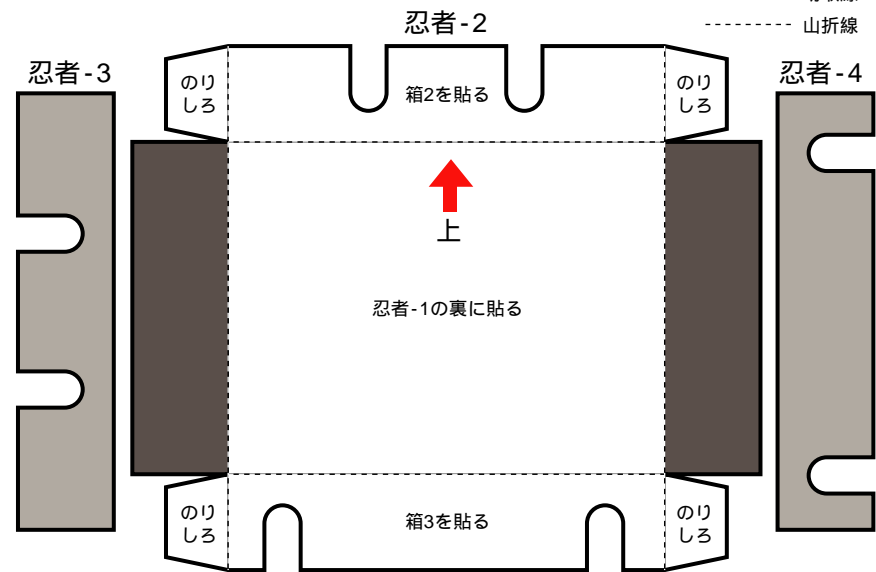
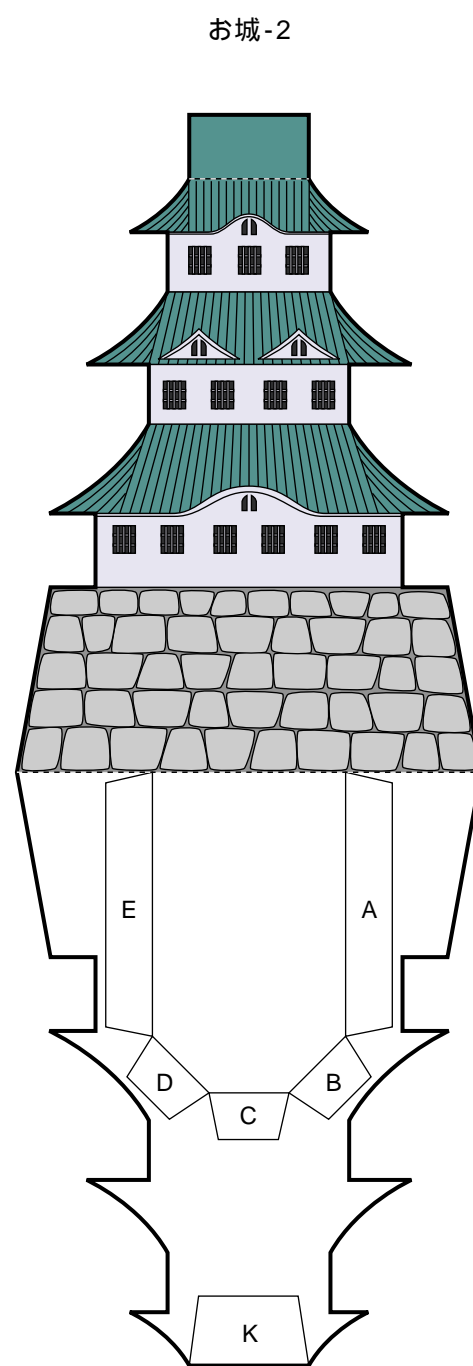
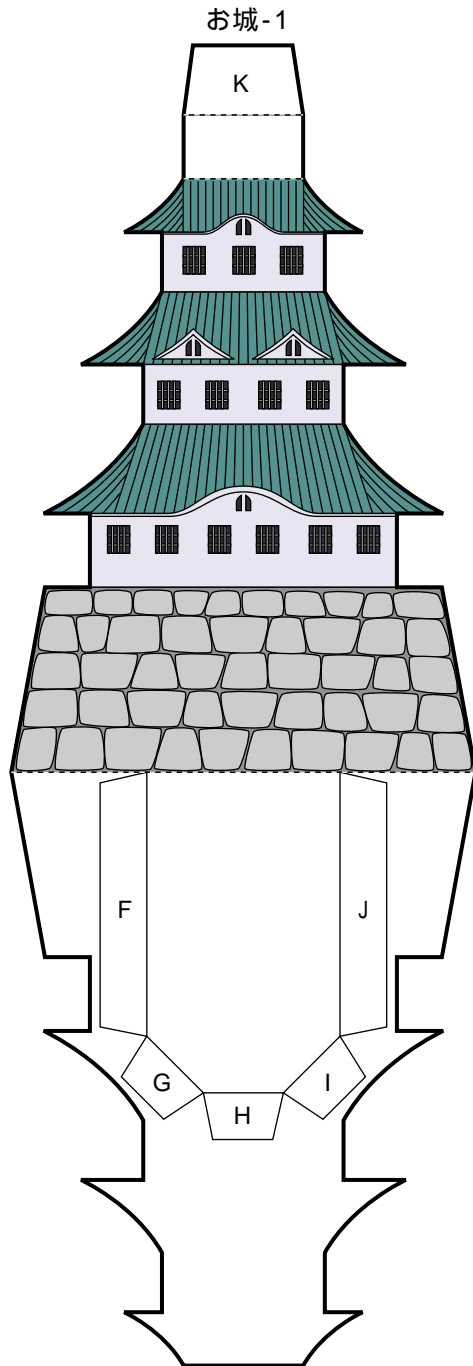
### あそびかた

壁の釘などに図のようにお城をかけて、左右の糸を両方の手で持ち、左右の糸を交互に外側に引っ張ると、人形が登っていきます。



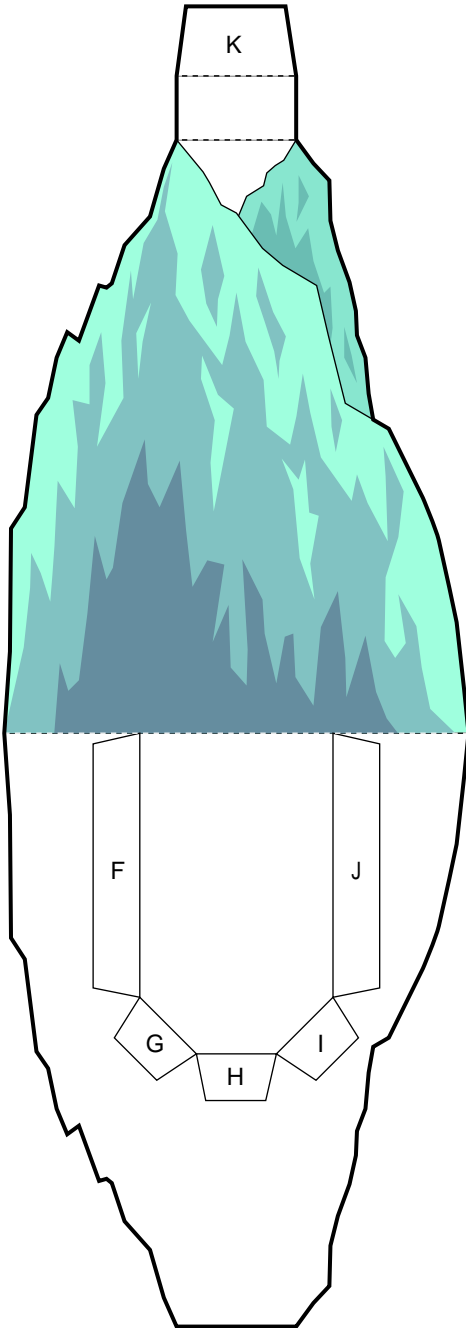
忍者

—— 切取線  
 - - - 山折線

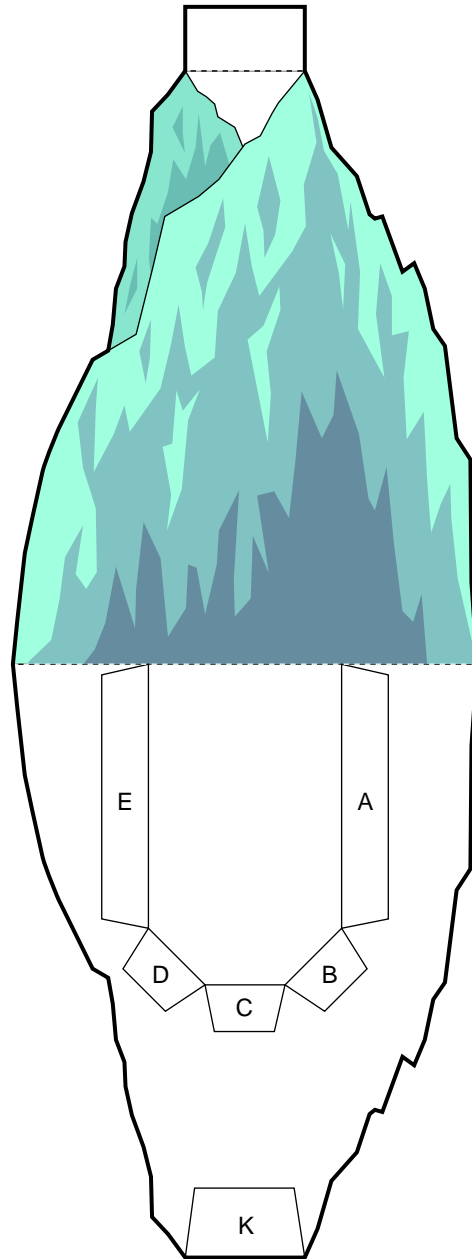


ロッククライマー

山-1



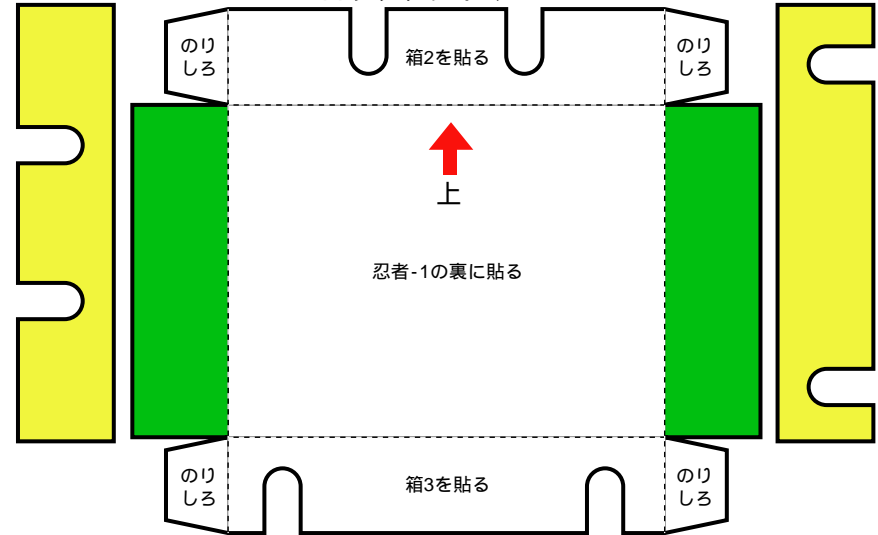
山-2



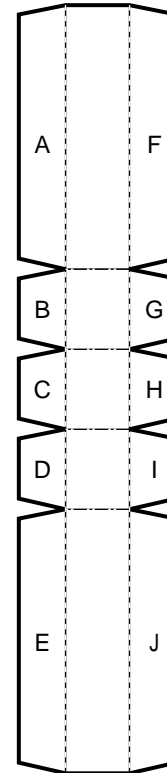
ロック  
クライマー-3

ロッククライマー-2

ロック  
クライマー-4



山-3



ロッククライマー-1



— 切取線  
- - - 山折線